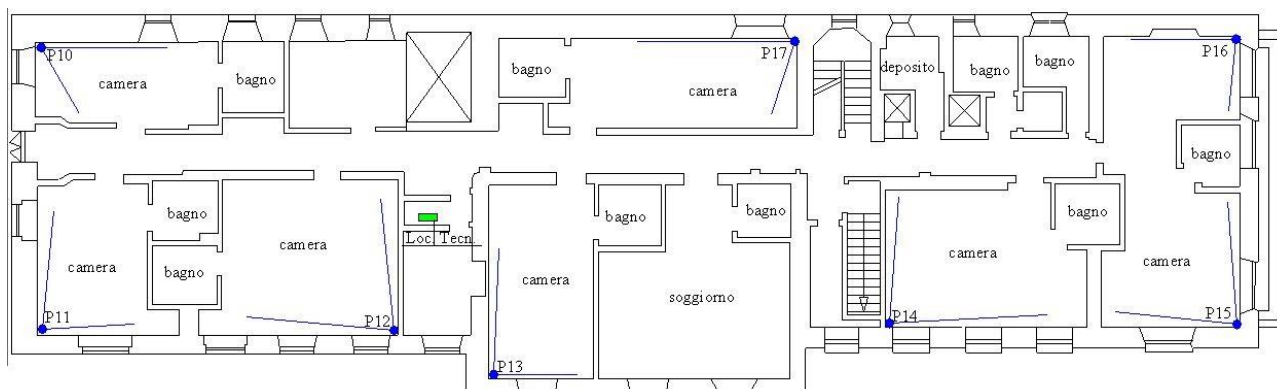


LOTTO 1: Realizzazione delle integrazioni previste per l'impianto di videosorveglianza interno alle stanze degli ospiti, presso la Residenza assistenziale sanitaria "Noceti"



PIANO SECONDO:



In ultimo il bando prevede la fornitura, l'installazione e la configurazione di n. 8 dispositivi come indicato in planimetria ed a integrazione dell'impianto esistente:

- P10 – P11 – P12 – P13 – P14 – P15 – P16 – P17

Per un corretto realizzo, si prevede l'impiego del presente materiale:

Telecamere da posizionare all'interno della struttura aventi le seguenti caratteristiche minime:

- Una definizione CCD/ CMOS con una risoluzione di almeno 4MegaPixel
- Dotate di illuminatori infrarosso a bordo, a titolo di preferenza illuminatori dotati di gestione intelligente quali ad esempio tecnologia Smart IR
- Impiego di flussi streaming H.264/H.265 equivalenti e/o superiori
- Dotate di almeno 3 flussi video
- Possibilità di impiego Privacy Masking elettronico
- Ottiche da 2,8-12mm con sistema motorizzato di autofocus e funzioni di visione "corridoio"
- Correzione luminosa White Dynamic Range (WDR) da almeno 120dB
- Grado di protezione IP66 e IK10
- Sistema di alimentazione Poe+ "Plus"