

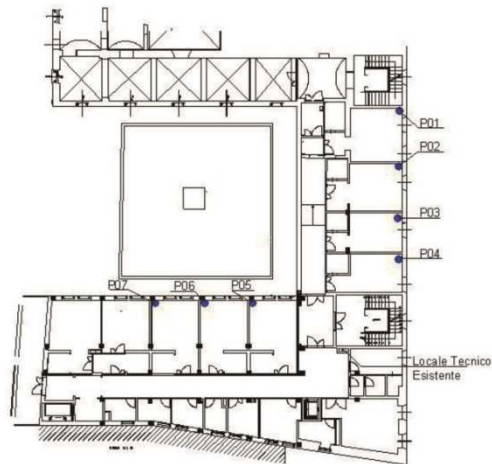
LOTTO 2: Realizzazione delle integrazioni previste per l'impianto di videosorveglianza interne alle stanze degli ospiti, presso la Residenza protetta "Marino Bagnasco"



PIANO SECONDO:

Il bando prevede la fornitura, l'installazione e la configurazione di n. 7 dispositivi ad integrazione dell'impianto già esistente, collocati come da progetto:

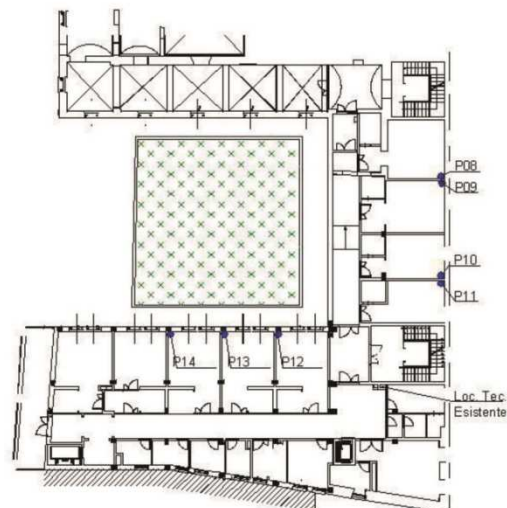
- P01; P02; P03; P04; P05; P06; P07



PIANO TERZO:

Al piano superiore si prevede la fornitura, l'installazione e la configurazione di n. 7 dispositivi ad integrazione dell'impianto già esistente, collocati come da progetto:

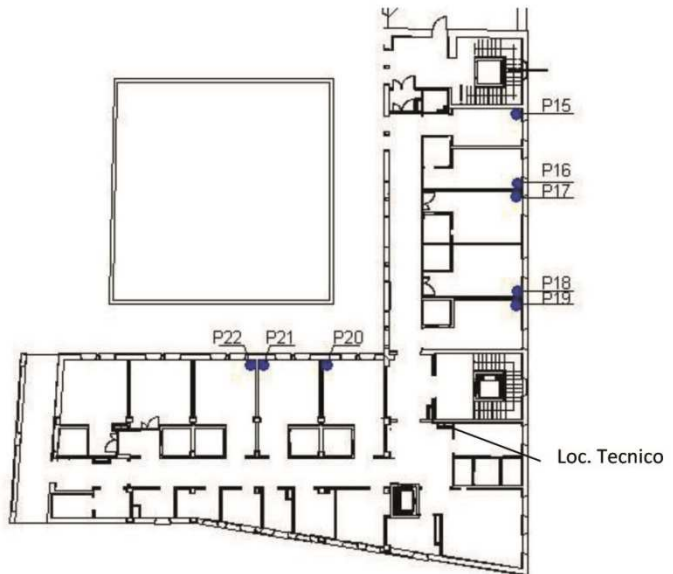
- P8; P9; P10; P11; P12; P13; P14



PIANO QUARTO:

Al piano superiore si prevede la fornitura, l'installazione e la configurazione di n. 8 dispositivi ad integrazione dell'impianto già esistente, collocati come da progetto:

- P15; P16; P17; P18; P19; P20; P21; P22



Per un corretto realizzo, si prevede l'impiego del seguente materiale:

Telecamere da posizionare all'interno della struttura aventi le seguenti caratteristiche minime:

- Una definizione CCD/ CMOS con una risoluzione di almeno 4MegaPixel
- Dotate di illuminatori infrarosso a bordo, a titolo di preferenza illuminatori dotati di gestione intelligente quali ad esempio tecnologia Smart IR
- Impiego di flussi streaming H.264/H.265 equivalenti e/o superiori
- Dotate di almeno 3 flussi video
- Possibilità di impiego Privacy Masking elettronico
- Ottiche da 2,8-12mm con sistema motorizzato di autofocusing e funzioni di visione "corridoio"
- Correzione luminosa White Dynamic Range (WDR) da almeno 120dB
- Grado di protezione IP66 e IK10
- Sistema di alimentazione Poe+ "Plus"