

	Q1	Q2	Q3	Q4	Q5	Q6	Q7	Q8	Q9	TOTALE	MEDIA	
D1	8	8	10	8	7	8	8	8	7	72	8,00	accoglienza in struttura
D2	8	7	8	8	7	8	7	7	7	67	7,44	procedure accettazione amministrativa
D3	9	7	9	8	9	8	8	9	8	75	8,33	disponibilità operatori
D4	10	9	8	7	8	7	7	9	7	72	8,00	valutazione spazi e ambienti
D5	9	8	10	8	9	7	8	9	8	76	8,44	spazi incontro parenti/amici
D6	10	10	10	10	10	7	7	10	8	82	9,11	igiene della struttura
D7	10	9	8	10	8	8	7	10	7	77	8,56	qualità e varietà del menù
D8	10	7	9	10	8	8	8	9	6	75	8,33	giudizio complessivo sul servizio
D9	9	7	0	7	7	7	7	7	7	58	6,44	ristrutturazione ambienti
TOTALE	83	72	72	76	73	68	67	78	65	654	MAX 10,00	
MEDIA	9,22	8,00	8,00	8,44	8,11	7,56	7,44	8,67	7,22	MAX 400		
Firmato		1	1	1	1	1		1	1	7		

PARAMETRI DI RIFERIMENTO:

*punteggio massimo per questionario: 90

*media massima per questionario: 10

*punteggio massimo per il totale delle domande: 90

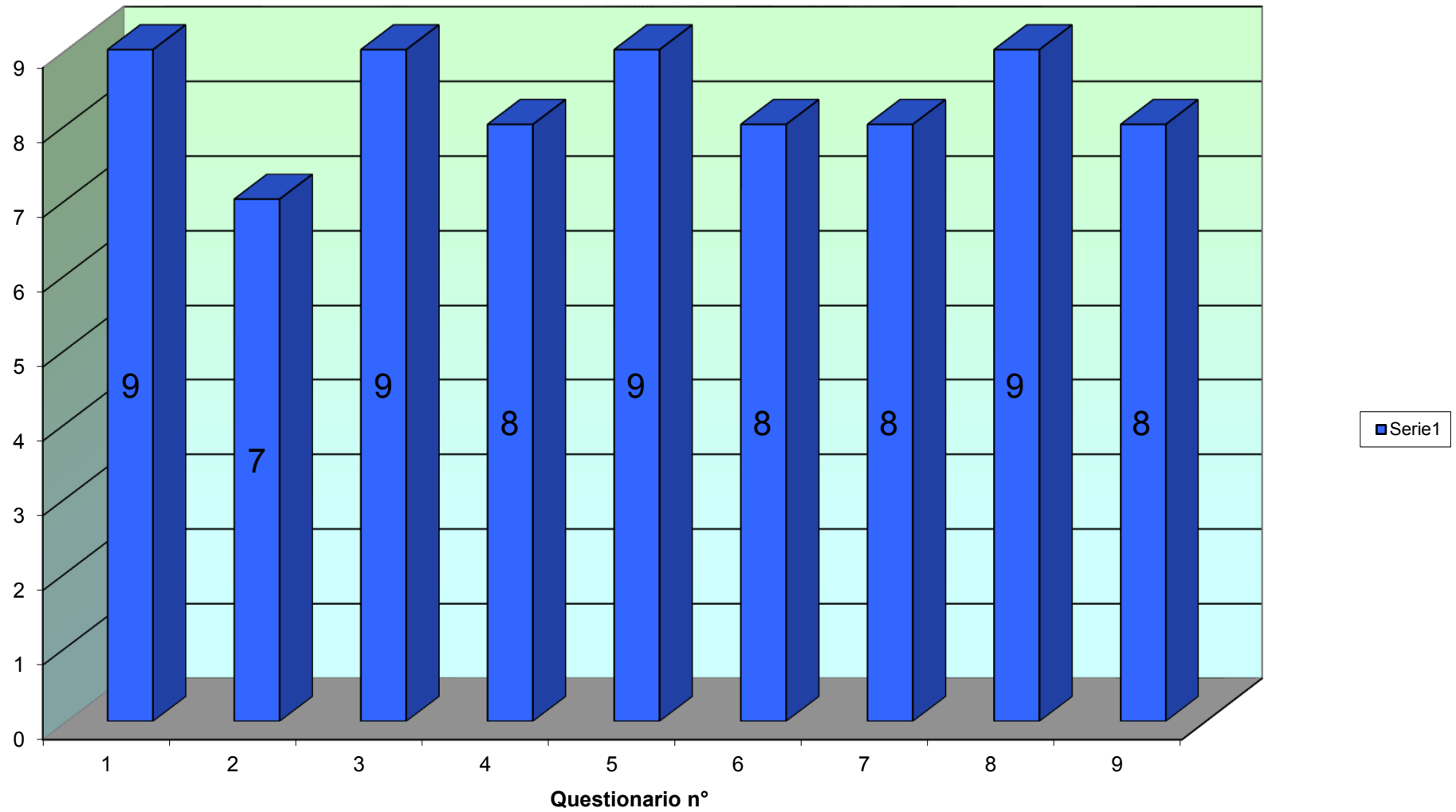
*media massima per domanda: 10

* valore massimo per il servizio: 810 valore raggiunto 654 valore soglia

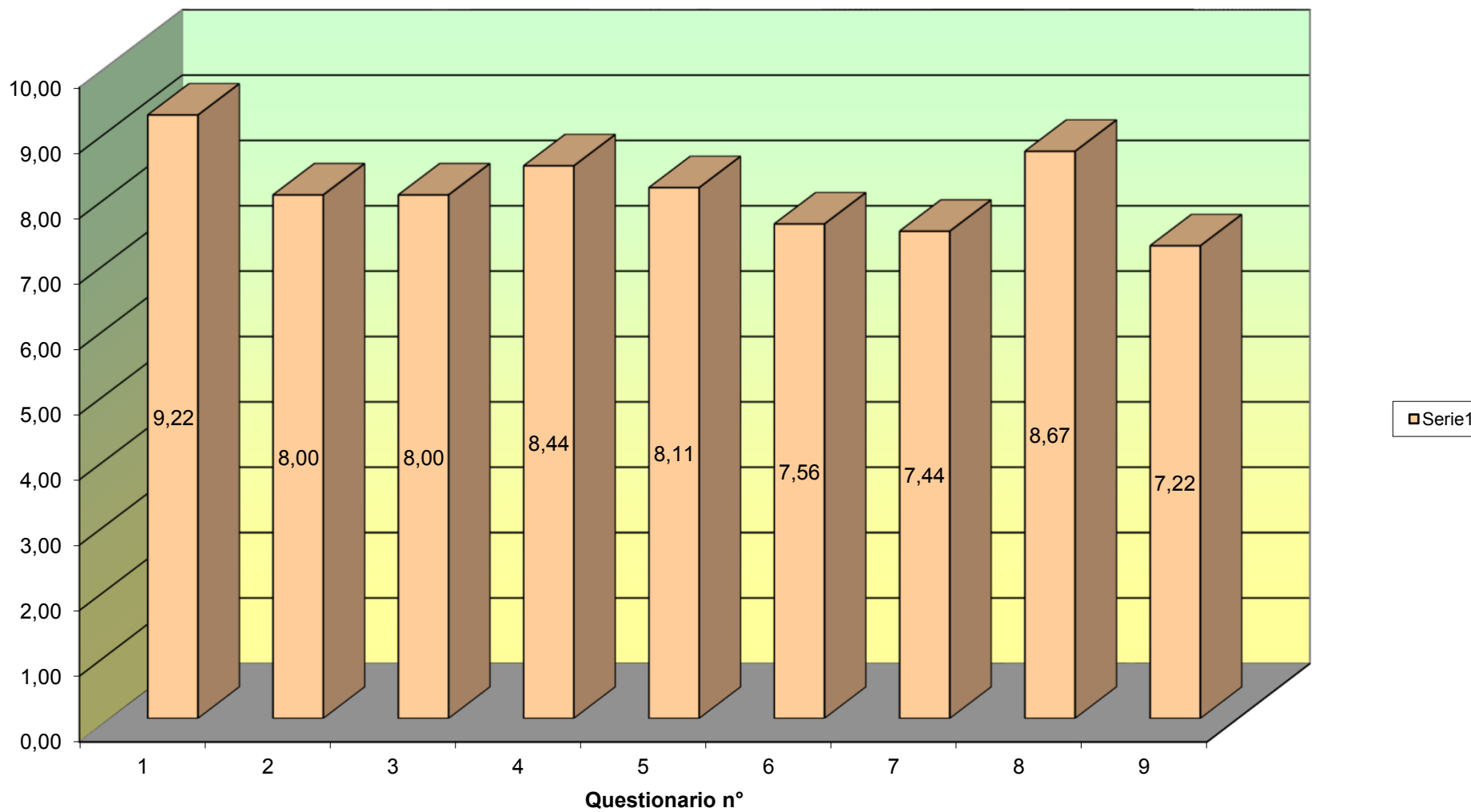
indice anno 2020: 17,33

L'indice annuo di un servizio si calcola dividendo la differenza tra valore massimo raggiungibile e valore effettivamente raggiunto, per il numero dei questionari elaborati

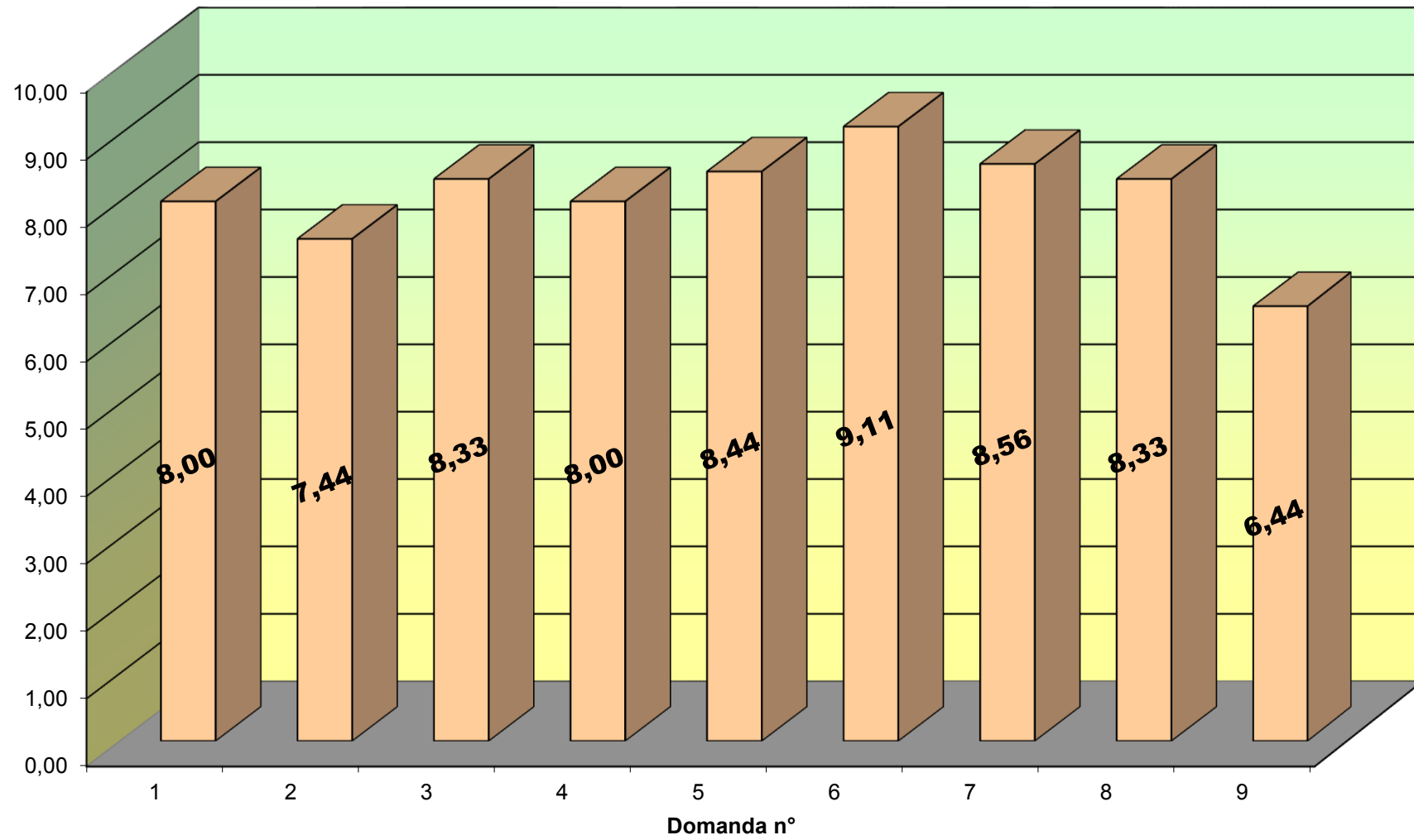
Giudizio complessivo



Media per questionari elaborati



Media per domanda



Personale

